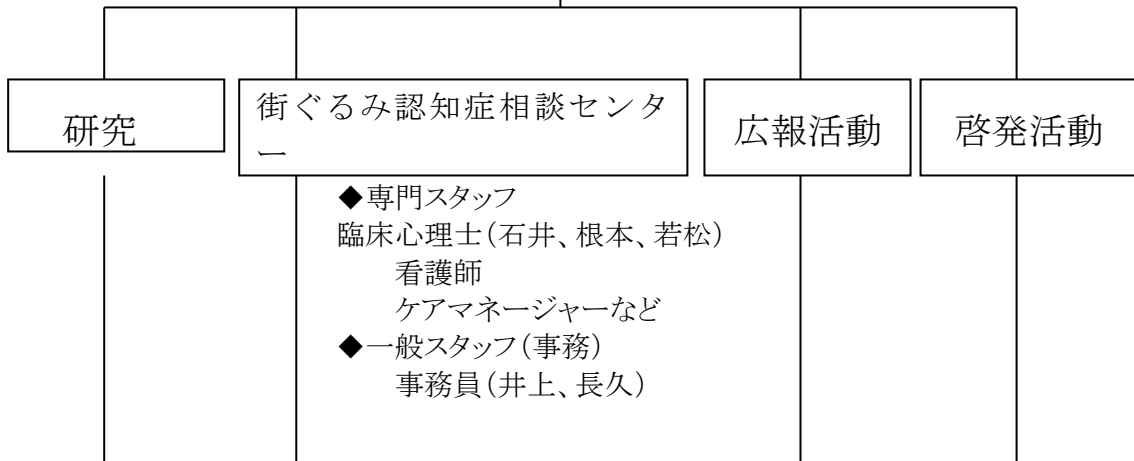


社会連携事業組織図 (平成19年12月現在)

老人病研究所 所長 川並 汪一
(事務室長 樋浦 耕衛)

文部科学省 私立大学学術研究高度化推進 社会連携研究推進事業
「認知症街ぐるみ支援ネットワーク」
総括責任者:川並汪一 (老人病研究所 病理部門)
事務責任者:並木香奈子



- 【共同研究者・グループ】**
- 特別顧問: 赫 彰郎(日本医科大学)理事長、長谷川和夫(認知症研修センター長)
- 顧問: 荒木勤学長、寺本明大学院科長、田尻孝医学部長
- 老人病研究所: 川並汪一、太田成男、南史朗、田中信之、北村伸、金恩京、渡辺健一郎
- 基礎科学: 岡敦子、野村俊明、武藤三千代、ティモシイミンソン
- 基礎医学: 佐久間康夫、長谷川敏彦
- 臨床医学: 黒川顯、片山泰朗、大久保善朗、及川眞一
-
- | | |
|------------------------|------------------------------|
| 東京都老人総合研究所:本間昭 | 日本医科大学同窓会:馬越正通 |
| 社団法人老人病研究会:宗像一雄 | エーザイ株式会社:中西憲幸 |
| (株)脳機能研究所:武者利光 | (株)日本スウェーデン福祉研究所:グスタフ・ストランデル |
| 川崎市老人福祉施設事業協会:河村良一 | 川崎市内科医会:三川武彦 |
| 川崎市認知症ネットワーク:柿沼矩子 | 中原区医師会:島利夫、田中洋一 |
| 中原区社会福祉協議:原良三 | 中原区町内会連絡協議会:吉房正三 |
| 中原区民生委員児童委員協議会:杉野茂彦 | 中原区老人クラブ連合会:熊澤清之助 |
| NPO法人小杉エリア・マネジメント:吉房正三 | 中原区小杉町一丁目町会:石橋榮次 |
| 初石病院:森 修 | |